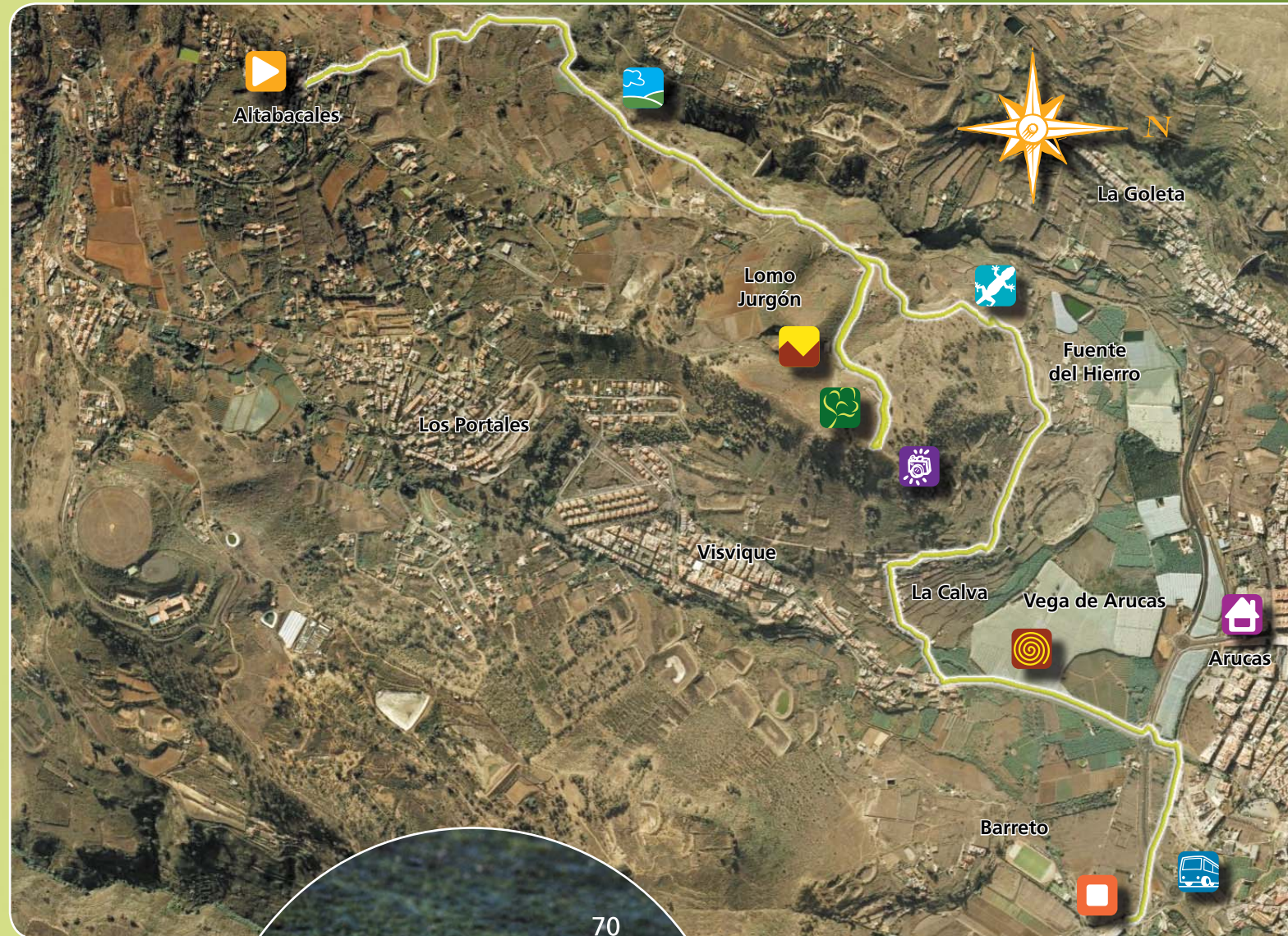


Partimos de la carretera de Los Castillos (GC-240), a la altura del nº 64. Bajamos por la carretera señalizada como Lugar de Altabacales durante unos 3 minutos, para abandonarla por una pista de cemento a la derecha (antes de la primera casa aislada que nos encontramos a la derecha y después de un poste triple de Unelco). Bajamos por dicha pista unos 100 m., desviándonos a la derecha por pista de tierra hasta alcanzar una casa canaria con tejado a dos aguas, la cual bordeamos por la derecha. Continuando por la pista de tierra alcanzamos, a unos 100 metros, otra casa situada a la izquierda de nuestro camino; en el cruce allí existente giramos a la derecha y descendemos por una pista hasta el pozo que nos sirve de referencia para desviarnos a la izquierda, por sendero empedrado que en poco más de 5 minutos alcanza la carretera del Arco. Una vez aquí bajamos a la izquierda, hasta llegar al camino que conduce al Área Recreativa de Lomo Jurgón, al que accedemos –girando a la derecha–. Aquí podremos disfrutar de la vegetación canaria repoblada en los últimos doce años, así como de la zona recreativa en sí (fuentes, asaderos, merenderos...) y del mirador que nos permite apreciar unas estupendas vistas sobre buena parte del municipio de Arucas y su vega agrícola. Una vez visitada esta zona retomamos el camino y descendemos nuevamente al punto de acceso al Área Recreativa, para continuar a nuestra derecha carretera abajo, durante aproximadamente 15 minutos, hasta llegar al caserío de Fuente del Hierro –como referencia nos puede servir un estanque circular situado a la derecha de la carretera–. Al llegar a un cruce nos encontramos con un hermoso mural realizado en azulejos por vecinos/as, sensibles con el medio ambiente; aquí abandonamos el asfalto y tomamos a la derecha por el sendero de abajo –el de arriba lleva a una propiedad privada–.

La pista cruza la acequia, su firme está ahora cubierto de hormigón, y seguimos por ella en dirección a La Calva. A la altura del nº 54, giramos a la izquierda hasta alcanzar la torreta de alta tensión y la casa nº 38, donde tomamos a la izquierda nuevamente para descender hacia el Km. 1 (Visvique), alcanzando la carretera general Arucas-Terror GC-43.

Cogemos la acera a la izquierda y nos encaminamos hacia La Vega de Arucas por la conocida popularmente como "avenida del colesterol" llegando al Puente del Pino, donde una vez superado el mismo, cruzamos la carretera con cuidado a la derecha para descender al cauce del Barranco de Arucas y por el mismo acercarnos hasta el Puente de Arucas (ver placa colocada en el puente y Monumento-Homenaje a los Desaparecidos en la Guerra Civil Española).

Aquí termina nuestro sendero.



70

## Garceta común (*Egretta garcetta*)

Ave zancuda de unos 56 cm. De color blanco, posee pico en forma de puñal, cuello y patas largas, cola corta y en su vuelo dispone el cuello recogido. Frecuenta todo tipo de espacios con agua, tanto dulces –estanques y presas de la zona–, como saladas, en los charcos de la costa.



66

PAISAJES

A través de esta ruta se transita desde la falda del Pico de Osorio, en su cara Norte, a la altura de Los Altabacales, discurriendo por un paisaje típico de medianías, plagado de terrenos de cultivos ordinarios. De aquí se continúa hacia un lomo fonolítico con un volcán y piconera en El Arco-Lomo Jurgón, desde donde nos permite disfrutar de unas vistas extensas e impresionantes, del paleovalle de Visvique y Santa Flora, de la Ciudad de Arucas con su vega agrícola, de amplias vistas de lomos y rampas cargadas de edificaciones, y la ciudad de Las Palmas de Gran Canaria al fondo.

VEGETACIÓN

Aquí se funde vegetación de diversos pisos, entre el termófilo y el monte verde seco. Destacan especies como: acebuches granadillos, tabaibas, gamonas, altabacas, inciensos, balillos, salvas morunas, vinagreras... y especies introducidas entre las que destacan los eucaliptos, alcornoques –con un bosque interesante en Altabacales–, pitas, tuneras, cañaverales, frutales diversos, cerrillos... Cabe destacar, como curiosidad, que en el interior del Área Recreativa se encuentran toda una serie de plantas canarias de repoblación reciente que constituyen un auténtico muestrario de flora digno de apreciar con especies muy variadas, entre otras: sabinas, guaydiles, lentiscos, fayas, barbusanos, madroños, brezos, espineros, dragos, malvas de risco, palos de sangre...

AVIFAUNA

Durante la ruta nos podemos encontrar principalmente con: cernicalos, aguilillas, mirlos, perdices, codornices...

GEOLOGÍA Y GEOMORFOLOGÍA

Edificio volcánico, barranco encajado, lavas fonolíticas del Ciclo I, en casi toda la extensión del lomo, llanura endorreica de La Vega...

ELEMENTOS ETNOGRÁFICOS

Entre otros cabe destacar: terrenos y bancales de cultivos, riegos y estanques (bastantes y muy singulares, al estar hechos de barro), alpendres, cuartos de aperos, eras, canteras de extracción de piedra y picón, pozos...

USOS TRADICIONALES

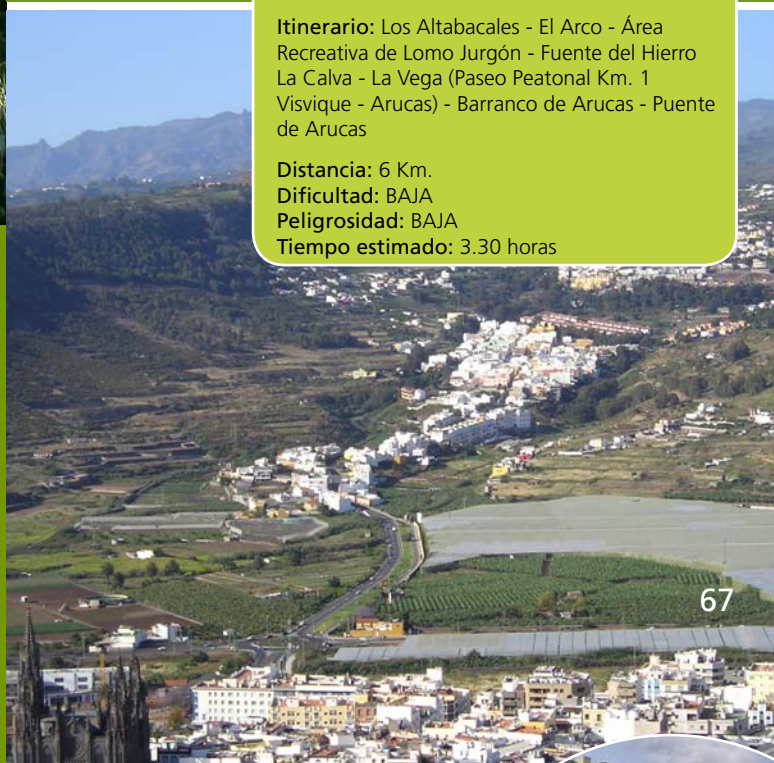
Cultivo de cereales (trigo, avena, centeno), plantaciones de árboles de rápido crecimiento (eucaliptos), plantación de frutales, papas, mijo, hortalizas, plantas forrajeras, cultivo de plátanos con riego a manta, cultivo bajo invernadero, explotación de canteras de picón, ganadería estabulada asociada a la agricultura...



LOMO JURGÓN

**Itinerario:** Los Altabacales - El Arco - Área Recreativa de Lomo Jurgón - Fuente del Hierro La Calva - La Vega (Paseo Peatonal Km. 1 Visvique - Arucas) - Barranco de Arucas - Puente de Arucas

**Distancia:** 6 Km.  
**Dificultad:** BAJA  
**Peligrosidad:** BAJA  
**Tiempo estimado:** 3.30 horas



67

La Vega de Arucas

Es una extensión de tierra fértil, llana y bien regada, que se destinó principalmente al cultivo de la platanera. Su origen es la antigua laguna que se formó tras la erupción del volcán de la Montaña de Arucas hace 300.000 años, ocasionando el cierre del cauce original del barranco. Ocupó una extensión aproximada entre la actual Avenida del Mirón y Visvique.

Al cerrar su salida se formó una laguna, en la que se fueron depositando materiales de arrastre y arcillas, alimentados por los barrancos de Arucas y de Visvique (que llevaban agua casi permanentemente). Una vez completado el relleno, el barranco volvió a abrir una nueva salida, esta vez en su actual trazado hacia Cardones.

Actualmente (a pesar de ser una de las vegas más fértiles de la isla), se encuentra con bastantes parcelas de cultivo en estado de abandono. Otra parte se encuentra cultivada de plataneras bajo invernadero, siendo además el único lugar del municipio donde aún se cultiva la caña de azúcar.



68



69

Granadillo  
*(Hypericum canariense)*

Arbusto glabro de unos 2,5 m., que se suele encontrar en la zona, tanto disperso como en agrupaciones con tendencias boscosas. Sus hojas de características lineari-lanceoladas a estrechamente elípticas con una longitud entre 2 a 7 cm. Sus flores son de color amarillo de unos 2 cm. de ancho en panículas grandes y densas.

Sus frutos están constituidos por una capsula algo carnosa, que se torna dura y de color marrón al madurar, del que se dispersan las semillas, igualmente marrones, muy pequeñas y numerosas.